

## Grosser Gemeinderat

Eingang: 13. Okt. 2015

Vorstoss Motion

Nr. 16.05.2 15-4



Renzo Argiro  
Mühlebühlstrasse 8  
8623 Wetzikon

Barbara Spiess  
Präsidentin des GGR  
Bahnhofstrasse 167  
8622 Wetzikon

Wetzikon 11.10.2015

### Motion "Verbindung Schellerstrasse-Bertschikerstrasse"

Sehr geehrter Herr Stadtpräsident, geschätzte Mitglieder des Stadtrates

Das immer grösser werdende Verkehrsaufkommen auf der Zürcherstrasse wird auch zukünftig nicht weniger werden. Das fehlende Teilstück der Autobahn A53 Hinwil Richtung Uster wird nur vielleicht und falls überhaupt frühestens in den kommenden 20 Jahren fertiggestellt sein. Wir müssen uns bewusst werden, dass Wetzikon selber nach Lösungen für den motorisierten Individualverkehr erarbeiten respektive finden muss.

Die Scheller-Unterführung ist eine gute, leistungsstarke Verkehrsachse über welche der Verkehr von Bertschikon herkommend ohne Wartezeiten vor dem Bahnübergang direkt in die Zürichstrasse eingeführt werden kann.

Mit dieser Motion fordert die Fraktion der SVP-EDU den Stadtrat auf, folgende Verkehrsführung in den kommunalen Richtplan einzutragen:

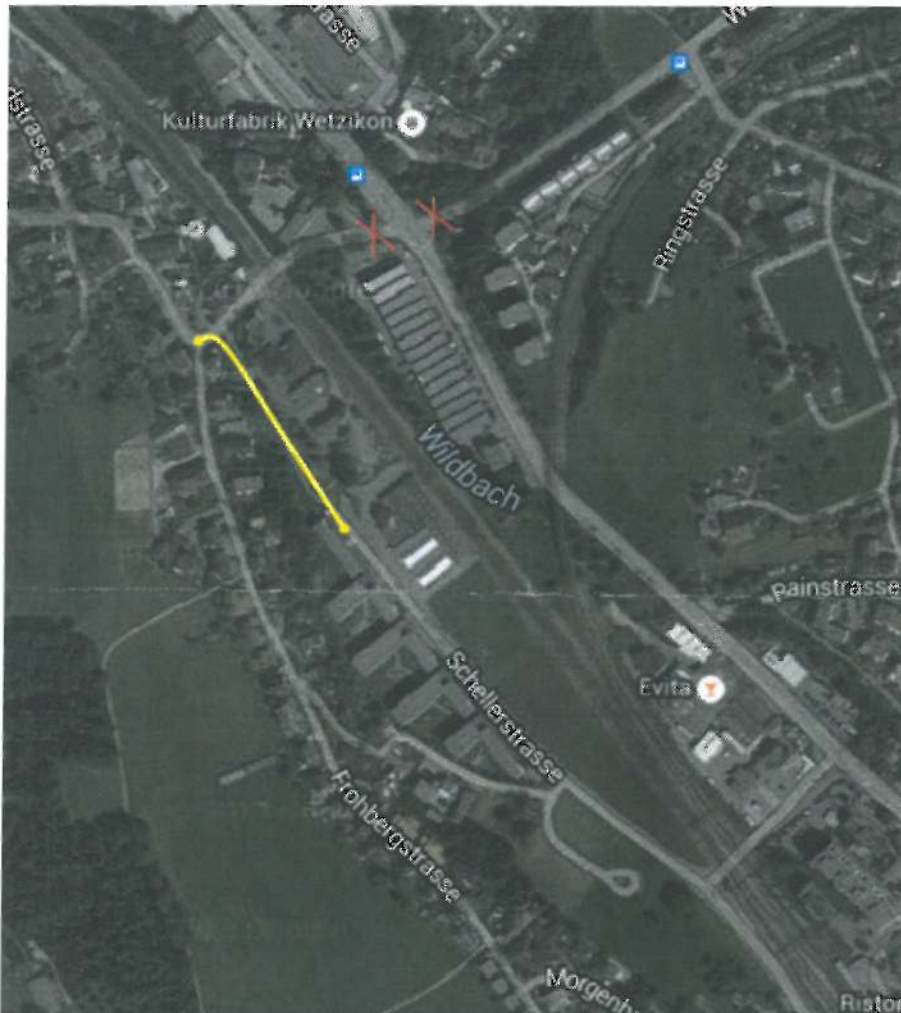
Verbindung Schellerstrasse –Bertschikerstrasse (Abschluss fehlendes Teilstück)

Mit der Vollendung dieser Verbindung ergeben sich folgende Vorteile:

- Entlastung der Kreuzung Medikon, bzw. Erhöhung der Kapazität, weil anstelle von vier nur noch drei Hauptrichtungen primär berücksichtigt werden müssen.
- Eine partielle Schliessung des Bahnübergangs Medikon, d.h. für den Motorisierten Individualverkehr, welcher durchschnittlich 22 Minuten pro Stunde an den Schranken warten kann in Angriff genommen werden.

Die Motionäre verlangen, dass der Bahnübergang weiterhin als Fuss- und Radweg sowie für den Übergang mit Rollstühlen und Gehhilfen genutzt werden kann.

Die Erschliessung der Anwohner in Medikon ist weiterhin und ohne Wartezeiten am Bahnübergang über die Schellerstrasse sichergestellt.



Mit freundlichen Grüßen

  
Renzo Argirò